



## ПЕРВЫЕ ШАГИ ДЛЯ АКТИВАЦИИ TWIG LOCATOR И ДЛЯ ИСПОЛЬЗОВАНИЯ ЕГО СОВМЕСТНО С INTERNET СЕРВИСОМ ПО ПОЗИЦИОНИРОВАНИЮ

### TWIG WEB FINDER

**- 20 КРЕДИТОВ ПРЕДОСТАВЛЯЕТСЯ БЕСПЛАТНО В ТЕЧЕНИЕ ТРЕХ МЕСЯЦЕВ!**

#### Шаг 1. Вставьте SIM карту Вашего устройства Locator в мобильный телефон

Вначале вставьте SIM карту, которую Вы собираетесь использовать в TWIG Locator, в обычный мобильный телефон и включите его. Если телефон запрашивает PIN код, наберите его, а после этого деактивируйте данный запрос в настройках телефона. Оставьте SIM карту в мобильном телефоне и держите телефон включенным при выполнении следующих шагов.

#### Шаг 2. Активируйте Ваш бесплатный счет

Вначале зайдите на Интернет страницу <http://www.twigworld.com/> и выберите "The Shop". В e-shop выберите "Subscriptions and credits" (Подписки и кредиты) в меню слева и нажмите "Free TWIG Three Month Services Subscription, for TWIG buyers" (Подписка на бесплатные трехмесячные сервисы TWIG, для покупателей TWIG). Далее щелкните клавишей мыши зеленую кнопку "Add to cart", затем "Check out" и "Continue".

Как новому пользователю TWIG Web Finder, Вам необходимо будет заполнить в e-Shop необходимую информацию для активации. После этого Вы пройдете процесс покупки, где Вам не нужно будет давать никакой банковской или PayPal информации для покупки, т.к она бесплатна. После оформления заказа, Вы получите E-mail с информацией о доступе.

Подписка включает на первой стадии ноль (0) кредитов для определения местоположения. Отправив E-mail по адресу [salesoffice@benefon.fi](mailto:salesoffice@benefon.fi) с Вашим TWIG IMEI-кодом, Вы получите 20 кредитов. IMEI-код Вы найдете на упаковке и/или на отдельном вкладыше в упаковке TWIG Locator. Отправьте E-mail с того же E-mail адреса, который Вы использовали при регистрации на TWIG Web Finder. Добавьте в сообщение только Ваш IMEI-код. В качестве заголовка Вы можете написать "Free Account".

#### Шаг 3. Подключите TWIG Locator к TWIG Web Finder

Откройте Интернет страницу <http://twigme.twigworld.com>. Затем выберите "The Services" (Сервисы) и нажмите "Launch TWIG Internet Services" (Запуск Интернет сервисов TWIG). Зарегистрируйте Ваше имя пользователя и паспорт.

После получения доступа на сервис TWIG Web Finder, добавьте Ваш Locator к системе. Для этого зайдите в меню Device Management/ Add Device (Управление устройством/ Добавить устройство). В всплывающем окне Вам необходимо будет добавить номер телефона (без 00 или + перед кодом страны!) и дать ему имя, (например, Моя Машина). Щелкнув по кнопке: **Add device** (Добавить устройство), Вы отправите SMS с информацией об активации на мобильный телефон.

Данную информацию об активации Вы должны будете подтвердить, ответив на SMS и набрав при этом

присланный код. После этого номер SIM карты будет активирован для работы с программой Интернет позиционирования.

#### Шаг 4. Вставьте SIM карту в TWIG Locator и включите его

Действия с мобильным телефоном на этом закончены, и Вы можете вытащить SIM карту из телефона и вставить ее в TWIG Locator. Затем вставьте батарею, закройте крышку и закрутите шурупы с помощью прилагаемой отвертки. За более подробной информацией о сборке, пожалуйста, обратитесь к руководству пользователя на CD.

Когда TWIG Locator готов и батарея заряжена, включите его нажатием кнопки **N**. Аппарат включился, если все три индикатора-светодиода горят. После включения индикаторы будут мигать согласно их статусу:

GSM LED	1 мигание/цикл, когда находится в сети
GPS LED	1 мигание/цикл, если приемник GPS зафиксировал текущую позицию не больше 5 мин. назад
GPS LED	Выключен, если предыдущая позиция старше 5 минут, и новая позиция не зафиксирована

Смотрите более подробную информацию в руководстве на CD.

#### Шаг 5. Сделайте запрос местоположения TWIG Locator с сервиса TWIG Web Finder

Теперь Ваш TWIG Locator активирован, и Вы можете протестировать функцию позиционирования. Если Ваше устройство не зафиксировало GPS позицию, его нельзя позиционировать, таким образом убедитесь, что Вы зафиксировали позицию на открытом небе. Это может занять несколько минут. Как только прибор определил местоположение, индикатор GPS начнет мигать.

Когда Вы убедитесь, что получили позицию в TWIG Locator, кликните в TWIG Web Finder окошко с Вашим TWIG Locator – поставьте галочку.



Затем кликните на кнопку Locate, и Вы увидите местоположение Вашего TWIG Locator

на экране. Настройка теперь сделана, и Вы можете использовать систему!!

Если у Вас возникли проблемы, пожалуйста, обратитесь: [support@twigworld.com](mailto:support@twigworld.com).

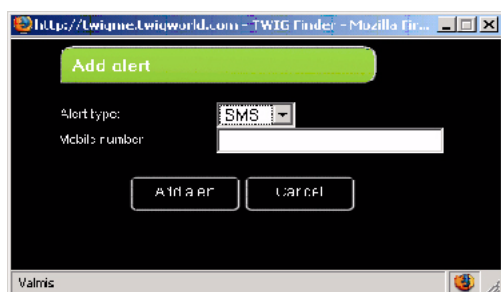
## ИСПОЛЬЗОВАНИЕ TWIG LOCATOR СОВМЕСТНО С TWIG WEB FINDER

### Активация режима якорной сигнализации

Когда якорный режим активирован, Вы будете проинформированы в случае, если Locator выйдет за пределы определенной зоны. Заранее установленный радиус для якорного режима - 250 м. Данная функция применяется для охраны транспортных средств, а также для безопасности детей и других лиц, за которыми необходим присмотр. Для активации якорного режима необходимо держать нажатой кнопку X в течение 5 секунд. В качестве подтверждения активации якорного режима, индикатор батареи Locator (также называемый статус led) начинает мигать с интервалом 3 секунды, одновременно с индикаторами GSM и GPS (если спутники GPS доступны).

Если объект/человек с Locator выйдет за пределы определенной зоны, Вы получите сообщение о местоположении на Интернет сервис. Кроме того, на Ваш мобильный телефон или любой другой мобильный телефон придет тревожное сообщение, если Вы указали данную функцию в настройках сервиса TWIG Web Finder. При получении тревожного сообщения на Ваш телефон, Вы можете проверить при помощи сервиса, где находится Locator в данный момент. Тревожное сообщение может быть отправлено и на Ваш Email адрес.

Активация данной SMS или E-mail функции производится в Интернет программе отслеживания в правой части экрана, нажатием TWIG Alerts и добавлением контакта для уведомления в случае тревоги в поле ниже.



Обратите внимание, что добавляемый телефонный номер должен быть без 00 или + перед кодом страны!

Если Вы хотите, чтобы тревожное сообщение было направлено непосредственно на Ваш мобильный телефон или какой-то другой номер, обратитесь к Руководству пользователя за информацией об изменении тревожного номера в TWIG Locator.

### Функция тревоги

Кнопка слева на Locator - это кнопка тревоги. Нажатием ее в течение 3 секунд, Вы активируете режим тревоги, что отразится в сервисе TWIG Web Finder. Если Вы активировали функцию пересылки из TWIG Web Finder на мобильный телефон для якорной сигнализации, Вы также получите данное тревожное сообщение на Ваш мобильный телефон.

Если Вы хотите, чтобы тревожное сообщение было отправлено непосредственно на Ваш мобильный телефон или какой-то другой номер, обратитесь к Руководству пользователя за информацией об изменении тревожного номера в TWIG Locator.

### Важная информация о батарее и использовании устройства

Устройства, использующие GPS, потребляют много энергии, поэтому важно зарядить устройство перед применением. Когда Вы забираете устройство домой, зарядите его и после этого выключите.

Для выключения TWIG Locator Вам необходимо держать кнопку Вкл./Выкл. нажатой по крайней мере в течение 3 секунд, пока все три индикатора не мигнут.

Когда Вы включите прибор снова, убедитесь, что индикатор GPS мигает перед началом использования. В большинстве случаев это означает, что Вам необходимо выйти на улицу для получения сохраненной позиции в Locator. Мигающий индикатор GPS означает, что прибор установил GPS положение, радиус может быть установлен, и устройство можно использовать.

### GPS – позиционирование и емкость батареи

Согласно стандартным настройкам GPS приемник не вычисляет свое местоположение постоянно. Положение определяется каждые 5 минут для экономии заряда батареи. С данным GPS интервалом прибор работает без подзарядки > 24 часов. Если Вы активировали режим якорной сигнализации, информация о местоположении обновляется каждую минуту.

Если Вам необходимо максимальное GSM - время, GPS следует отключить, но данная функция будет автоматически активирована, если что-то случится. В таком режиме TWIG Locator можно позиционировать даже спустя 2 недели. Для постоянной работы Вам необходимо подсоединить TWIG Locator к внешней батарее, например, к аккумулятору автомобиля. Обратитесь к Вашему автодилеру/ на автосервис за помощью в данном вопросе.



